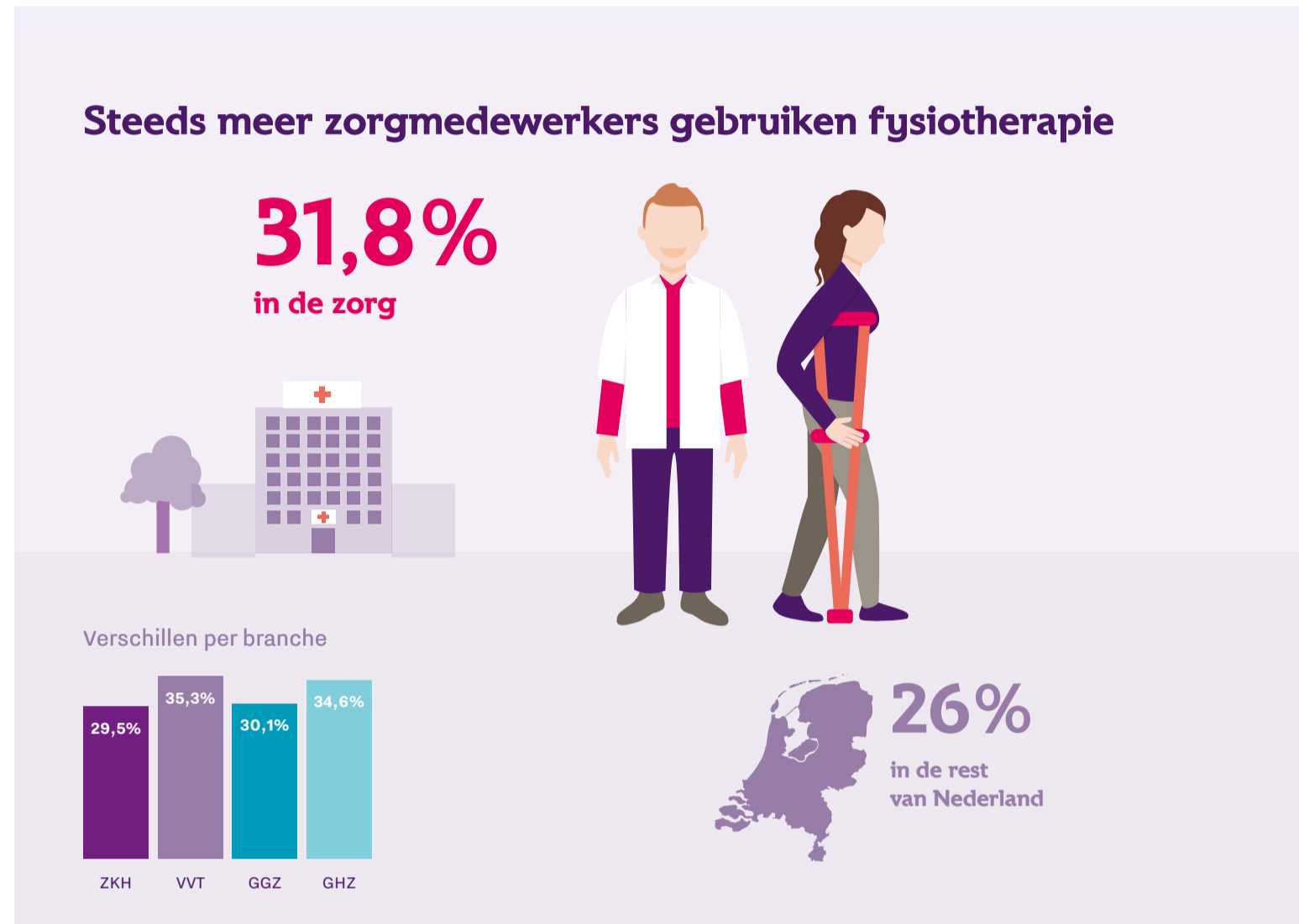


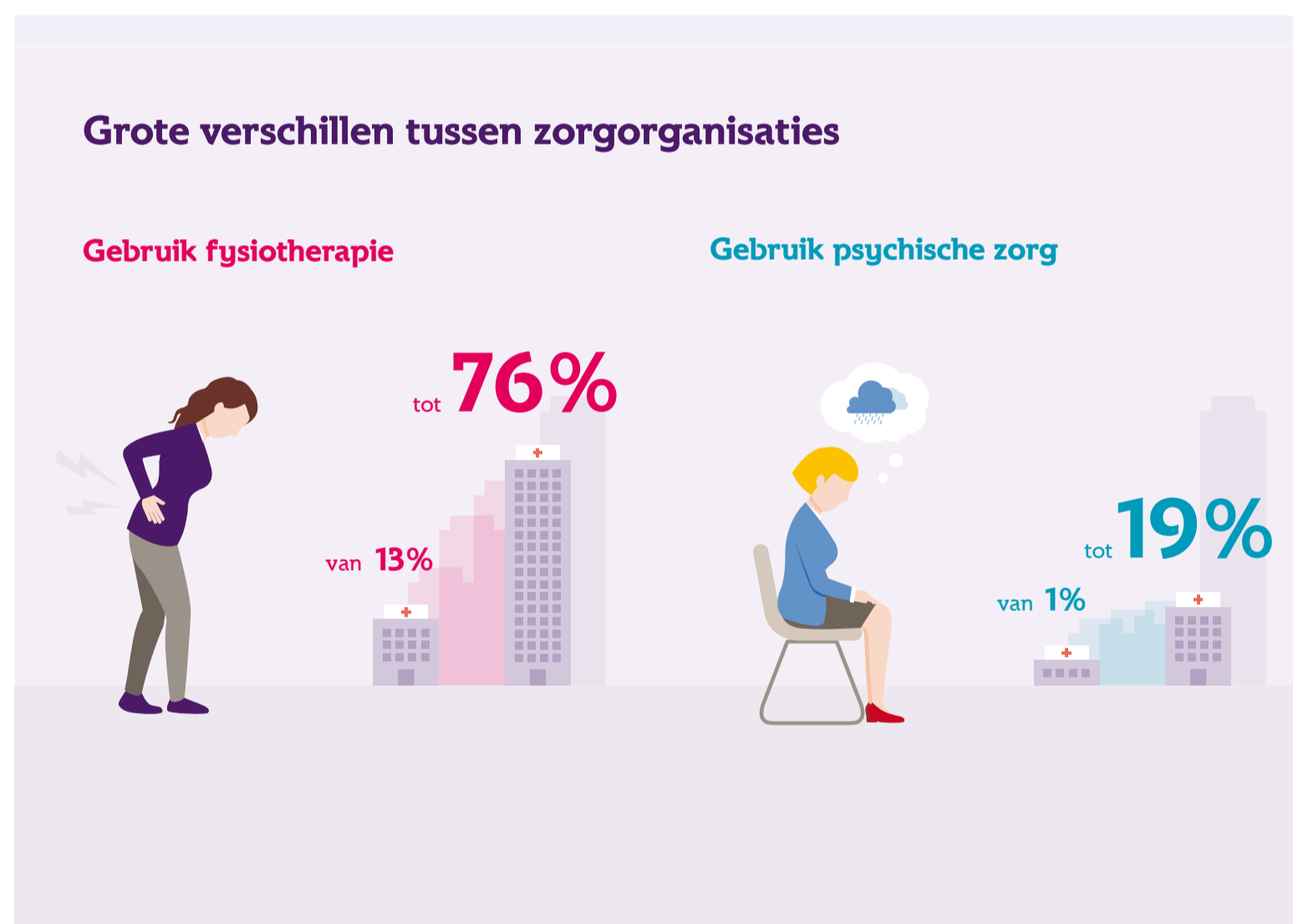
# Conclusies Onderzoek Zorggebruik

Stichting IZZ onderzoekt jaarlijks de (geanonimiseerde) zorggebruik gegevens van 210.000 zorgmedewerkers met een collectieve IZZ Zorgverzekering. Omdat het gaat om een vijfde van het totaal aantal zorgmedewerkers kan IZZ vanuit de analyse uitspraken doen over trends rond de gezondheid en inzetbaarheid van zorgmedewerkers. IZZ onderzoekt de arbeidsrelevante zorgsoorten fysiotherapie en psychische zorg.

## 1 Opnieuw gebruiken zorgmedewerkers meer fysiotherapie en psychische zorg



## 2 Meer zorgorganisaties met een hoog zorggebruik. 250 zorgorganisaties scoren boven het gemiddelde. Verschillen tussen zorgorganisaties nemen toe.



## 3 Een goed organisatieklimaat zorgt voor minder verzuim en minder zorggebruik. Werk aan een goed organisatieklimaat!



## 4 Gezonde werkgever heeft minder uitstroom van personeel

